

# LA LAISSE DE MER

## LA LAISSE DE MER : DÉFINITION

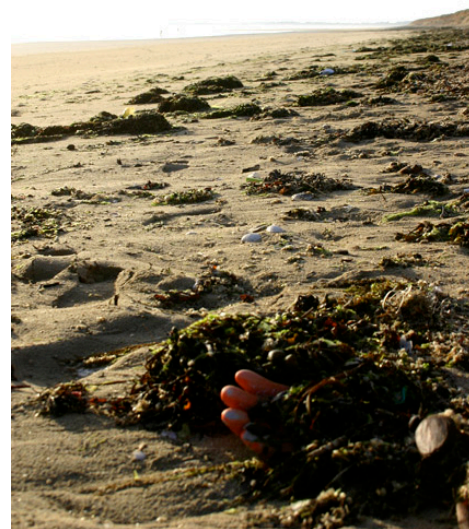
### MOTS CLÉS

Chaîne alimentaire,  
Écosystème,  
Ramassage sélectif,  
Déchets naturels.

C'est ce que l'Océan laisse sur la plage après une marée haute. Elle contient des «épaves» apportées par la mer sur la plage : algues (70 à 80%), coquillages, débris de bois, restes d'animaux...

La laisse de mer est la base de la chaîne alimentaire de l'écosystème de la plage, car elle contient également des bactéries qui nourrissent la plage en transformant la matière organique. De nombreuses petites bêtes profitent de cet espace qui leur apporte nourriture et protection, comme les puces de mer ou les crabes.

Les restes des grandes marées peuvent même servir de lieu de nidification pour certaines espèces d'oiseaux (par exemple pour le Gravelot à collier interrompu). **La laisse de mer est donc naturelle et n'est pas de la pollution.**



## LE PROBLÈME DES MACRO-DÉCHETS

Lorsque des déchets produits par l'Homme se retrouvent en mer, ils sont rapportés sur les plages par les courants marins et se retrouvent dans la laisse de mer.

On y trouve ainsi des sacs plastique, des billes de plastique, des plaques d'hydrocarbures, des filets de pêche et divers autres débris.

Le nettoyage mécanique avec les cribleuses permet d'enlever les déchets et rend les plages « propres ». Mais il détruit également la laisse de mer, mettant alors en danger l'écosystème entier. Une plage « propre » n'est alors pas une plage « vivante » !

Il convient de pratiquer un ramassage sélectif, manuel, afin de laisser les déchets naturels et ne ramasser que les déchets d'origine humaine.

## AGIR AU QUOTIDIEN

**Conserver la laisse de mer :** ne pas ramasser les déchets naturels (algues, bois, coquillages...). Ne rien jeter dans la nature, en montagne, dans les cours d'eau, sur les plages, en ville, dans les toilettes...

**Participer à des actions de nettoyages de plage,** comme les « Initiatives Océanes » organisées par Surfrider Foundation Europe tous les premiers week-ends de printemps.



### POUR ALLER PLUS LOIN...

[www.conservatoire-du-littoral.fr](http://www.conservatoire-du-littoral.fr)  
[www.ifremer.fr](http://www.ifremer.fr)  
[www.bretagne-vivante.org](http://www.bretagne-vivante.org)  
[www.initiativesoceanes.org](http://www.initiativesoceanes.org)  
[www.surfrider.eu](http://www.surfrider.eu)

### LE SAVIEZ-VOUS ?

Pour la seule côte landaise (106 km), le volume moyen de déchets trouvés sur les plages représente plus de 15000 m<sup>3</sup>/an.

On retrouve sur les plages : des chariots de supermarché, des vélos, des chaises plastiques, des cotons-tiges (jetés dans les WC et qui ont traversé la grille d'une station d'épuration!).